

OCHRANA PŘED ODPAŘOVÁNÍM

O1 Ochrana před odpařováním

Certifikáty, osvědčení, atesty

- › Produkt splňuje kritéria Technických podmínek TL-NBM-StB 09 „Prostředky na zpevňování a ochranu betonů pro stavbu cest“
- › Produkt vyhovuje souboru kritérií ASTM C-309 „Standardní specifikace pro sloučeniny k vytváření tekutých membrán pro správné vytvrzování betonu“
- › Výrobní společnost je certifikovaná podle EN ISO 9001:2015



Vlastnosti

- › chrání čerstvé, cementem vázané povrchy před předčasným odpařováním vody
- › zaručuje rovnoměrné a postupné vysychání betonů, potěrů a malt po dobu 3 - 4 týdnů
- › vytváří ochranný film, který ve vysoké míře brání úniku vodních par a postupně se vlivem povětrnosti ztrácí
- › zvyšuje povrchovou pevnost a podstatně zvyšuje trvanlivost
- › zabraňuje předčasnému vysychání a dehydrataci, čímž se minimalizuje písková prašnost povrchu
- › za normálních klimatických podmínek není nutné další ošetření

Použití

- › Betonové vozovky a odstavné plochy
- › Maltové povrchy
- › Cementové potěry
- › Betonové bloky a prefabrikáty



Technické údaje

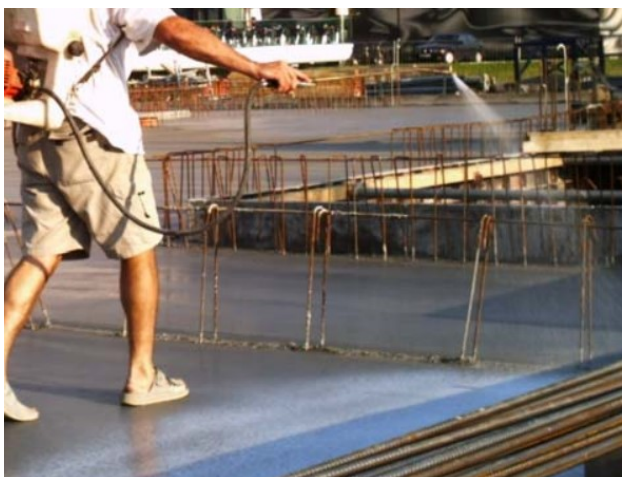
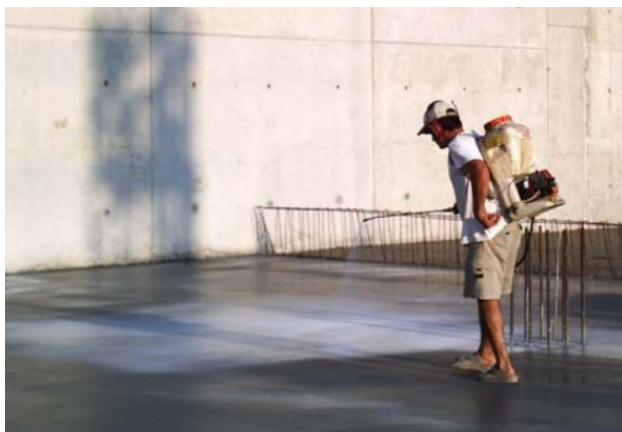
Popis		O1
Spotřeba cca.	g/m ²	100-150
Koeficient nepropustnosti	%	85
Měrná hmotnost	g/cm ³	0,99
Barva		bílá

Skladování: 12 měsíců na suchém a chladném místě bez mraza a v uzavřeném originálním balení

Balení: 20kg, nebo 30kg v plechovce

Třída nebezpečnosti: Materiál není nebezpečný, dodržujte údaje na obalu

GISCODE: ZP1



Zpracování

Ochrana před odpařováním **O1** lze nanášet štětkem, válečkem, nebo stříkáním.

Nejlepší výsledky dosáhnete s rozprašovacími zařízeními s jemnými tryskami, které dokážou na ochraňovaných površích vytvořit tenký a rovnoměrný film.

Doporučuje se používat postřikovače s konstantním tlakem a jemnou tryskou, tím se zabrání tvorbě skvrn od nerovnoměrného množství a předejde se i stékání. Trysku držte cca. 1 meter od povrchu. Tlak je nejméně 1bar.

Výborně se osvědčili postřikovače na vápno, ovocné stromy s tryskou 2 mm. Po skončení práce postřikovací přístroj důkladně vyčistěte.

O1 by se měla na povrch nanášet až tehdy, když se tam už nenachází vodní film. Optimální efekt je zaručený, když je povrch matně vlhký, bez vodní hladiny.

Když se **O1** nanáší válečkem, nebo štětkem, je nutné uvažovat s vyšší spotřebou.

O1 je hned po nanesení bílé barvy, ale po vysušení se stává průhledná.

V případě vysokých, nebo nízkých teplot, přímého slunečního záření, větru a průvanu, jsou další opatření povinná, například dodatečné zakrytí fólií.

Po několika týdnech se film z **O1** vlivem povětrnosti z povrchu vytratí. V případě nanášení následných nátěrů se musí **O1** z povrchu odstranit.

O1 není hořlavý, po dobu skladování ho chraňte před mrazem a slunečním zářením.

Teplotní rozsah: od + 1 °C do + 35 °C